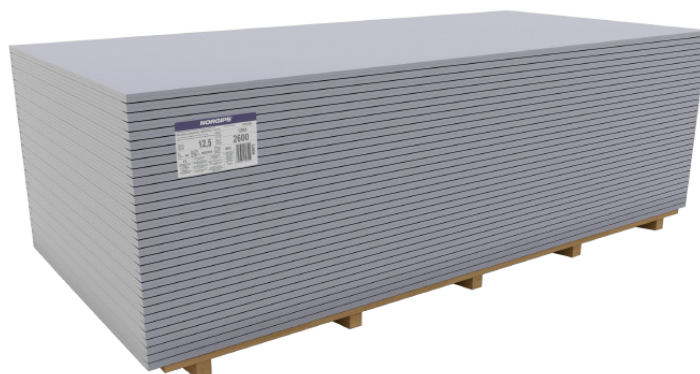


NORGIPS S ACOUSTIC SUPER 12,5 mm typ DFH2IRE

NORGIPS®

Akustická sadrokartónová doska



OPIS VÝROBKU

Zvukovo izolačná sadrokartónová doska má dlhšiu hranu obloženú kartónom a sploštenú, a kratšiu hranu má rovno zrezanú. Sadrové jadro dosky má vyššiu hustotu, je vystužené sklenenými vláknami, a je do neho pridaná hydrofóbná látka (parafín alebo silikón).

Farba – kartón modrej farby s červenými opismi.

POUŽITIE

Doska je určená na používanie v miestnostiach, v ktorých relatívna vlhkosť vzduchu môže prekročiť 70 %, avšak nemôže byť vyššia než 85 %, nie dlhšie než 10 hodín denne. Maximálna teplota aplikácie je 50°C.

Dosky sa používajú na vytváranie plášťov priečok a zavesených stien, stenových obkladov, podhládov a podkrovných konštrukcií, na vytváranie priečok s vyššou zvukovou izoláciou, ako aj na vytváranie priečok s požadovanou ohňovzdornosťou (max. do EI 180).

TECHNICKÉ PARAMETRE

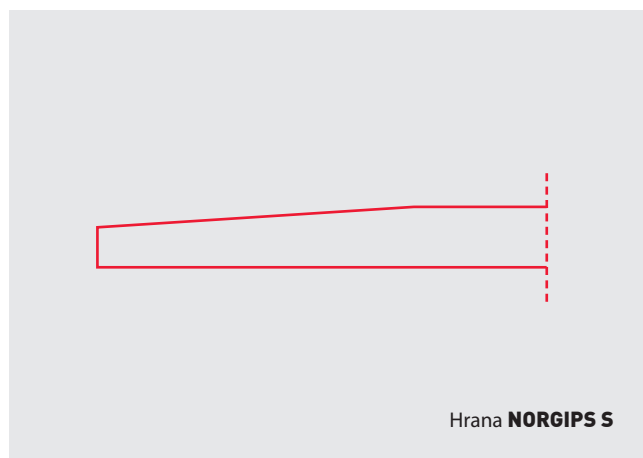
Typ hrany	NORGIPS S
Reakcia na oheň	A2-s1, d0
Pevnosť v ohybe [N]: pozdlžným smerom	≥725
pričným smerom	≥300
Tvrdosť povrchu – priemer deformácie [mm]	>15
Hustota sadrového jadra [kg/m ³]	≥800
Súčiniteľ difúzneho odporu [μ]	10
Celkové vstrebávanie vody [%]	≤10
Plocha vstrebávania vody [g/m ²]	220
Súčiniteľ prestupu tepla [λ]	0,25 W/(m*K)



Doska + Profil + Stierka + Doplnky = Riešenia NORGIPS

PREDNOSTI

- **Zvuková izolácia.** Výrobok má vďaka vyššej hmotnosti a špeciálnym prísadám lepšie parametre, ktoré pozitívne ovplyvňujú akustickú izoláciu vytvorenej priečky.
- **Ohňovzdorná.** Jadro dosky obsahuje sklené vlákna, ktoré zväčšujú spojitost sadrového jadra pri pôsobení vysokých teplôt.
- **Impregnovaná.** Doska má vďaka impregnácii nižšiu nasiakavosť vody.
- **Zväčšená pevnosť.** Dosky sú určené na špeciálne použitie, na miestach, v ktorých je potrebná väčšia pevnosť a vyššia tvrdosť povrchu.
- **Hrana S.** Sploštenie dlhšej hrany uľahčuje dokončenie miest spojení dosiek. Vďaka náležitému vyprofilovaniu a použitiu systémových tmelov Norgips, ako aj škárovacích pások pri vykonávaní škár, vytvára sa spojenie s maximálnou pevnosťou.



ROZMERY A BALENIE

Hrúbka (mm)	Šírka (mm)	Dĺžka (mm)	Počet na paletu		Hmotnosť [kg/m ²]	
			(ks)	(m ²)	1 m ²	Paleta
12,5	1200	2000	64	153,60	11,7	1797
12,5	1200	2600	64	199,68	11,7	2336
12,5	1200	2600	32	99,84	11,7	1168

ODPORÚČANIA

Sadrokartónové dosky NORGIPS používajte podľa pokynov systému NORGIPS. Skladovanie: dosky skladujte na plochom podklade, najlepšie na paletu. Chráňte pred vlhkosťou.

Preprava na stavenisko: sadrokartónové dosky prenášajte zrezanou hranou v zvislom smere.

DODATOČNÉ INFORMÁCIE

Norma: PN-EN 520+A1:2012 „Sadrokartónové dosky. Definície, požiadavky a skúšobné metódy“.

Vyhlásenie o úžitkových vlastnostiach je dostupné na webovom sídle: www.sk.norgips.eu

NORGIPS sp. z o.o.

ul. Raclawicka 93, 02-634 Warsaw, PL
tel. +48 22 36 96 330

www.sk.norgips.eu

Údaje uvedené v tomto letáku sú výhradne iba opisom výrobku. Sú to všeobecné odporúčania založené na našich znalostiach a skúsenostiach, a netýkajú sa konkrétnych použití. Výrobky, ktoré ponúka naša spoločnosť, neustále zlepšujeme a rozvíjame, preto si

vyhradujeme právo na zmenu parametrov bez predchádzajúceho oznámenia. Na základe predstavených údajov nemôžu byť predložené žiadne požiadavky a nároky. Ak máte nejaké otázky obráťte sa na technické oddelenie Norgips / na obchodného zástupcu Norgips.