

LIST SYSTÉMU

Priečka SD - 2x12,5 GKB A + ACO A/CW 50 W





na konštrukcii z profilov CW 50 a UW 50, hybridná s dvojvrstvovým plášťom z dosiek GKB typ A s hrúbkou 12,5 mm a Acoustic typ A s hrúbkou 12,5 mm, s výplňou z minerálnej vlny



Prvky priečky

1. Sadrokartónové dosky Norgips GKB typu A hrúbky 12,5 mm
2. Plyty gipsowo-kartonowe Norgips S Acoustic typu A o grub. 12,5 mm
3. Profily Norgips CW 50 (stĺpiky) v axiálnom rozstupe max. každých 60 cm
4. Profily Norgips UW 50 upevnené k vodorovným nosným prvkom
5. Tesniaca páska Norgips šírky 50 mm
6. Skrutky do plechu Norgips 3,5 x 25 v rozstupe max. každých 75 cm
7. Skrutky do plechu Norgips 3,5 x 35 v rozstupe max. každých 25 cm
8. Upevňovacie kolíky min. \varnothing 6 x 40 mm v rozstupe max. každých 80 cm
9. Otvory v stĺpikoch na vedenie inštalačných káblov
10. Hotová stierková hmotnosť Norgips Start & Finish alebo sadrová stierková hmotnosť Norgips Start
11. Výstužná páska Norgips
12. Hotová stierková hmotnosť Norgips Extra Finish, hotová stierková hmotnosť Norgips Start & Finish alebo sadrová stierková hmotnosť Norgips Finish
13. Minerálna vlna

Technické parametre

	Trieda požiarnej odolnosti EI 60 ($h_{max}=3,0$ m) ^{1) 2)}		Maximálna výška 4,2 m ¹⁾
	Hmotnosť steny 36 kg/m ² ³⁾		Zvuková izolácia $R_W=52$ dB ⁴⁾ $R_{A1}=49$ dB ⁴⁾

Vyššie uvedené parametre sa týkajú priečky zhotovenej z profilov z plechu s hrúbkou 0,6 mm alebo 0,55 mm.

V opodstatnených prípadoch je možné používať profily z plechu s hrúbkou 0,5 mm pod podmienkou, že bude zmenšený rozstup medzi profilmi CW na 400 mm. Maximálna výška takej steny nesmie prekročiť 4,0 m. Vyššie uvedené parametre požiarnej odolnosti a zvukovej izolácie sa netýkajú priečky tohto typu. Pri zmenšení rozstupu medzi profilmi, mala by sa v kalkulačke prepočítať spotreba.

- 1) Uvedené výšky sa týkajú konštrukcie s rozstupom profilom 600 mm. Pri použití konštrukcie s rozstupom profilov 300 alebo 400 mm, prípustné výšky stien sú vyššie. Podrobné informácie vám poskytne obchodný zástupca dodávateľa systému. Uvedené hodnoty sa týkajú miestností, v ktorých sa súčasne nenachádza veľké množstvo osôb (napr. izby v bytoch, domoch, hoteloch, kanceláriách, nemocniciach ap.). V miestnostiach, v ktorých sa súčasne nachádza väčšie množstvo osôb (také ako konferenčné miestnosti, školské triedy, prednáškové sály ap.), prípustná výška je 3,5 m.
- 2) Na základe klasifikácie LBO-040-KZ/20 pre minerálnu vlnu s hrúbkou 50 mm
- 3) V hmotnosti nie je zahrnutá hmotnosť izolačného materiálu
- 4) Na základe správy A21001 pre sklenú vlnu s hrúbkou 50 mm

Štandard

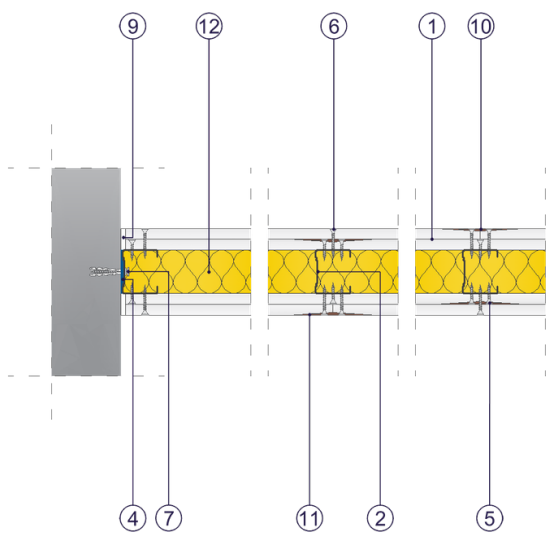
★★ ODPORÚČANÉ

Zaručuje vyššiu stabilitu konštrukcie, požiarnej odolnosť a akustickú izoláciu. Optimálne riešenie.

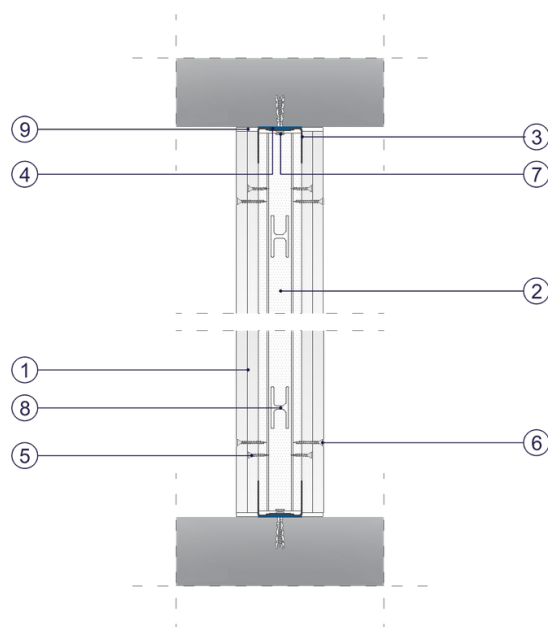




Rys. 1. Widok ściany działowej



Rys. 2. Przekrój poziomy ściany działowej



Rys. 3. Przekrój pionowy ściany działowej